



	<u>Evaluation physique chimie</u>	Durée : 1h00min
Observation :	Classe : 7ème.....	Le 09/01/2022

C1	C2	C3
----	----	----

Exercice 1 Choisis la bonne réponse (6pts)

1. Lorsque le montage forme une boucle ouverte / fermée, le courant circule.
2. Le dipôle qui permet d'ouvrir ou de fermer un circuit se nomme générateur / interrupteur.
3. Un circuit comportant plusieurs boucles / une seule boucle est un circuit en dérivation.
4. Dans un circuit comportant un générateur et une lampe montés en série, si on branche un dipôle en série avec la lampe, l'éclat de la lampe augmente / diminue / ne change pas.
5. Dans un circuit comportant un générateur et une lampe montés en série, si on branche un dipôle en dérivation aux bornes de la lampe, l'éclat de la lampe augmente / diminue / ne change pas.
6. Dans un circuit avec deux lampes montées en dérivation, si on court-circuite une lampe, l'autre lampe reste allumée / s'éteint.

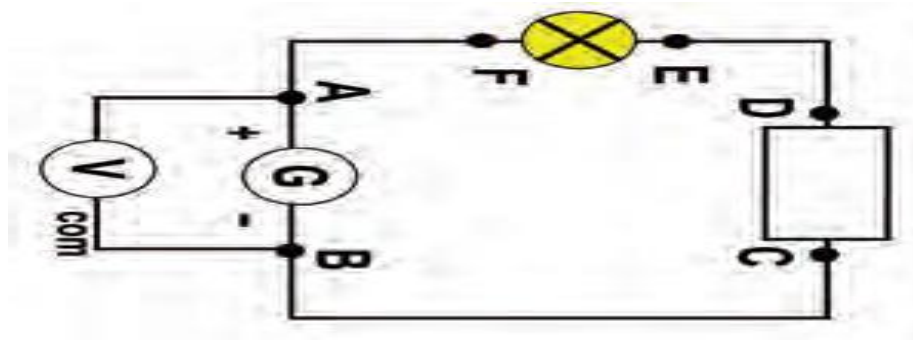
Exercice 2 Etat de la matiere (4pts)

Complete le tableau ci-dessous par OUI ou NON

	Volume propre	Forme propre	Tenir des doigts
Solide			
Liquide			
Gaz			

Bonne Chance!!!!

Exercice 3 Electricite (4pts)



1. Le circuit ci-contre est-il un circuit en série ou un circuit en dérivation ? Justifie? (1pts)
.....
2. Nommer les dipôles de ce circuit? (1pts)
.....
3. Indique par des fleches le sens du courant électrique. (Complete sur le schéma) ? (1pts)
4. Place le voltmètre V qui permet de mesurer la tension aux bornes de la résistance. (Complete sur le schéma) ? (1pts)

Exercice 4 Intensite et tension electrique (6pts)

Entourer la bonne réponse :

Réponse	A	B	C
Quel appareil qui permet mesure l'intensité ?	amperemetre	voltmetre	Metre
Quel appareil qui permet mesure la tension ?	amperemetre	voltmetre	Ohmetre
Quel est l'unite de l'intensité ?	Volt V	ohm	Amper A
Quel est l'unite de la tension ?	ohm	Volt V	Amper A
L'amperemetre on le branche en?	en derivation	en circuit	en serie
Le voltmetre on le branche en ?	en derivation	en serie	en circuit

Bonne Chance!!!!